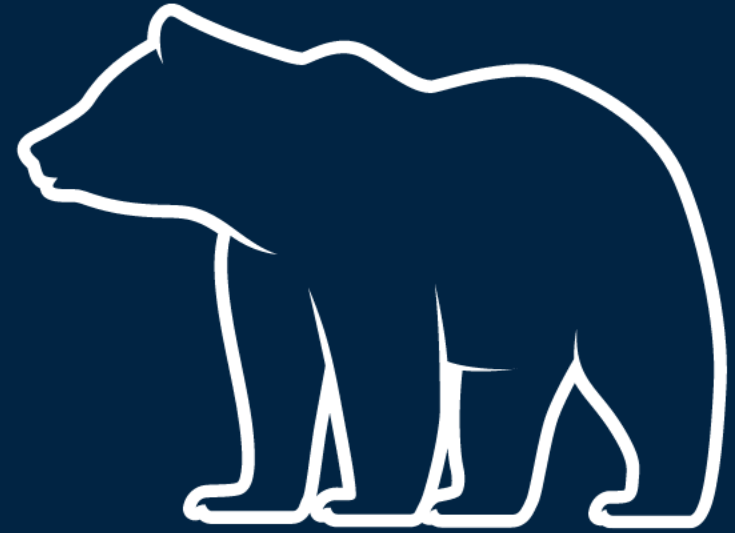


Inderes

Makroöversikt



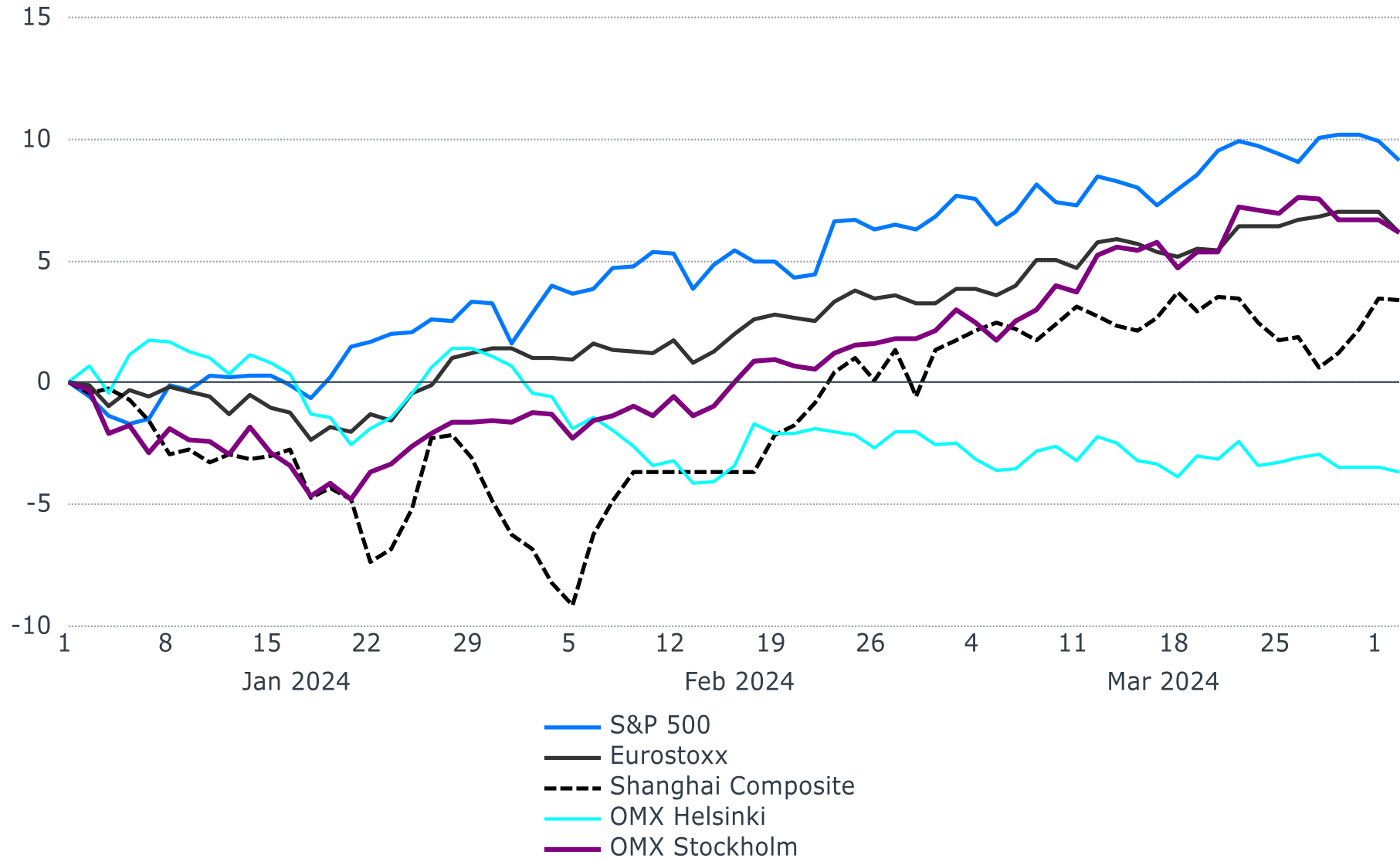
Makroöversikt 04/2024

- Stark början på börsåret i Sverige och övriga Europa
- Ekonomiska överraskningar har blivit positiva
- Styrräntorna är på väg nedåt, men tidpunkten är osäker
- Bostadspriserna i Sverige fortsätter att falla

Graferna samlade 3 april 2024, Bloomberg och LSEG Datastream som källor

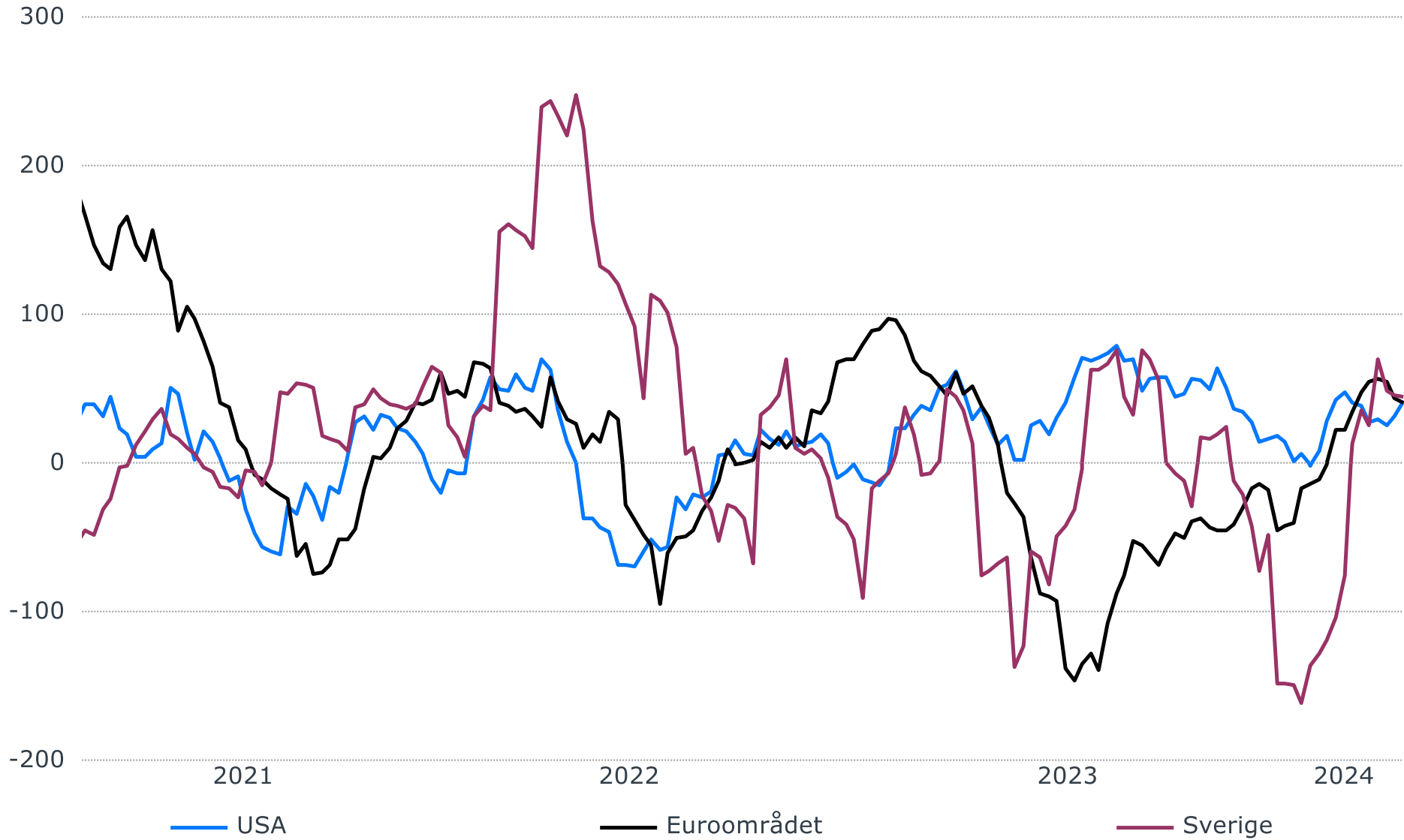
Översatt från finska av Pia Maljanen

Aktieindex i USA, Europa och Asien förändring sedan början av 2024, %



Source: LSEG Datastream, Inderes

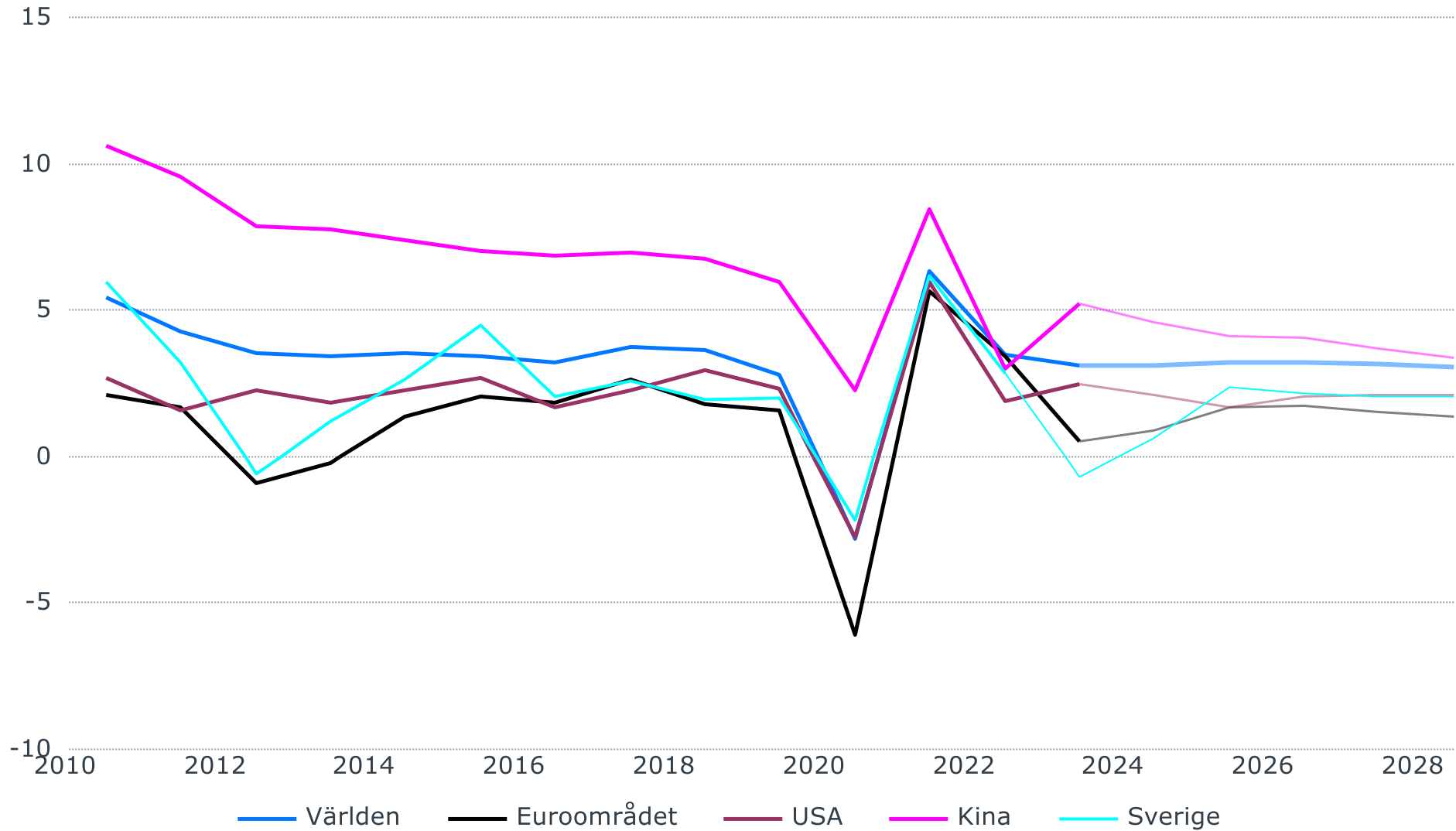
Överraskande ekonomiska index



Source: LSEG Datastream, Inderes

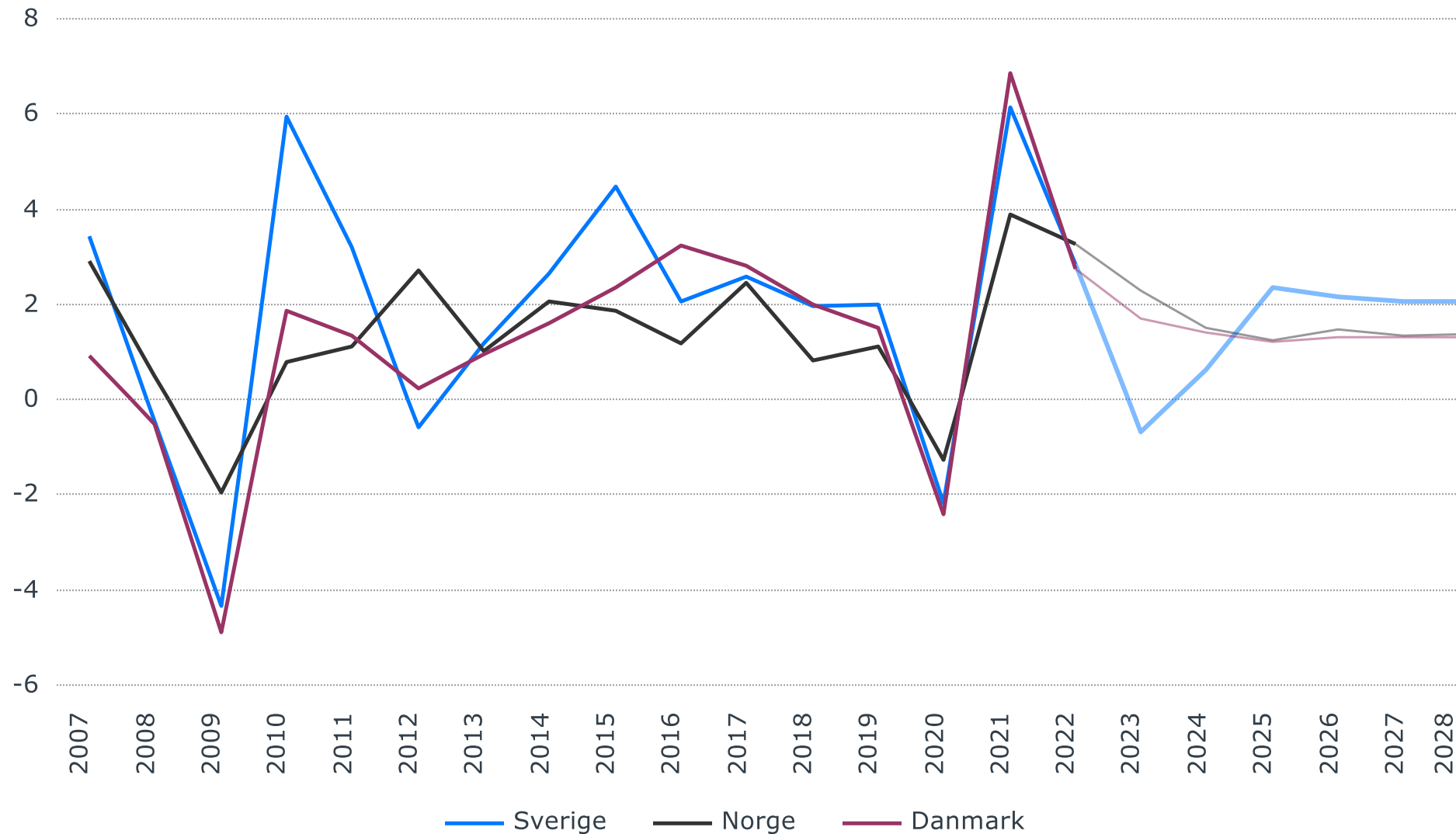
Global och olika ekonomiska områdens BNP

Årlig förändring, innehåller IMF:s prognos



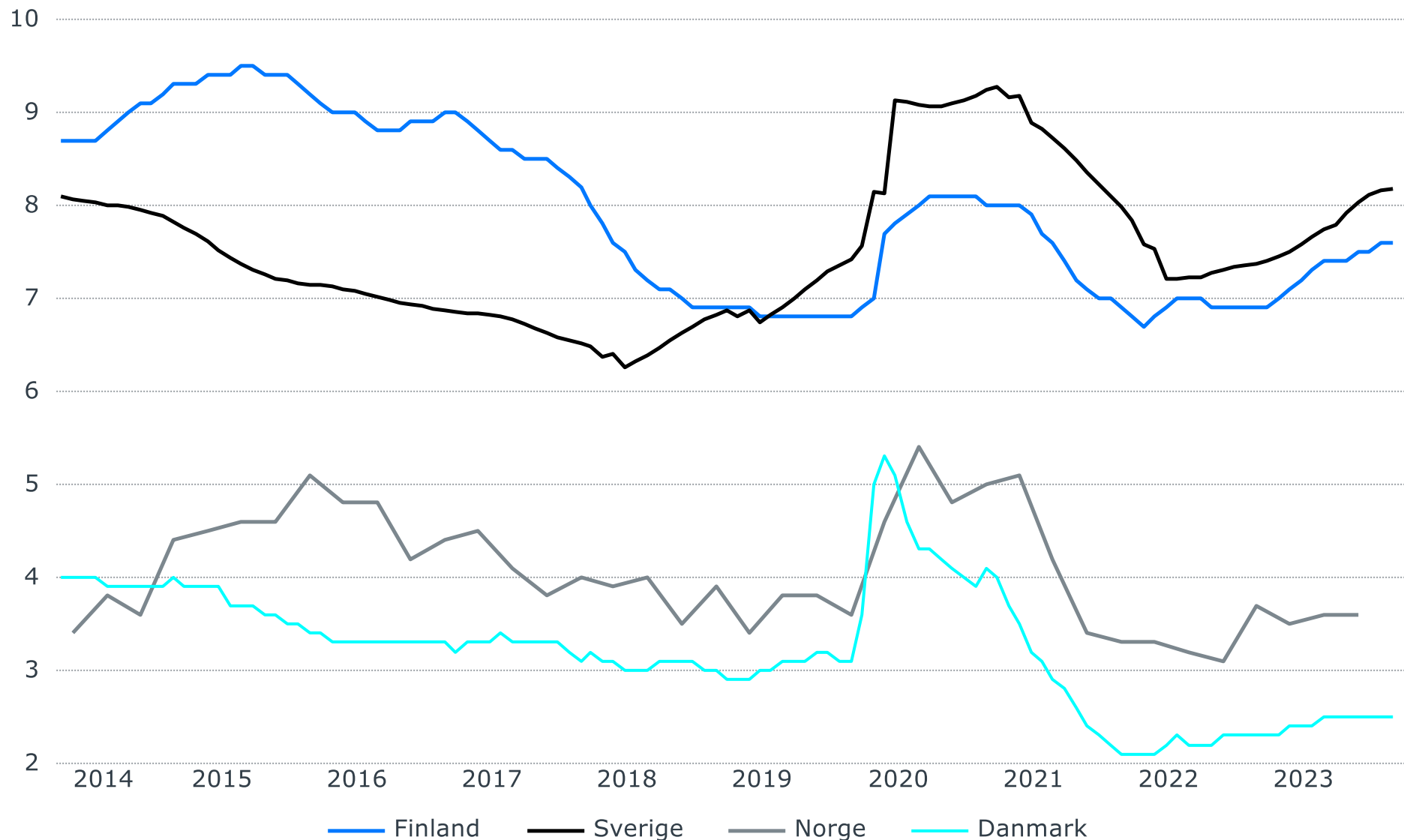
Source: LSEG Datastream, Inderes

Sveriges, Norges och Danmarks BNP Årlig förändring, innehåller IMF:s prognos



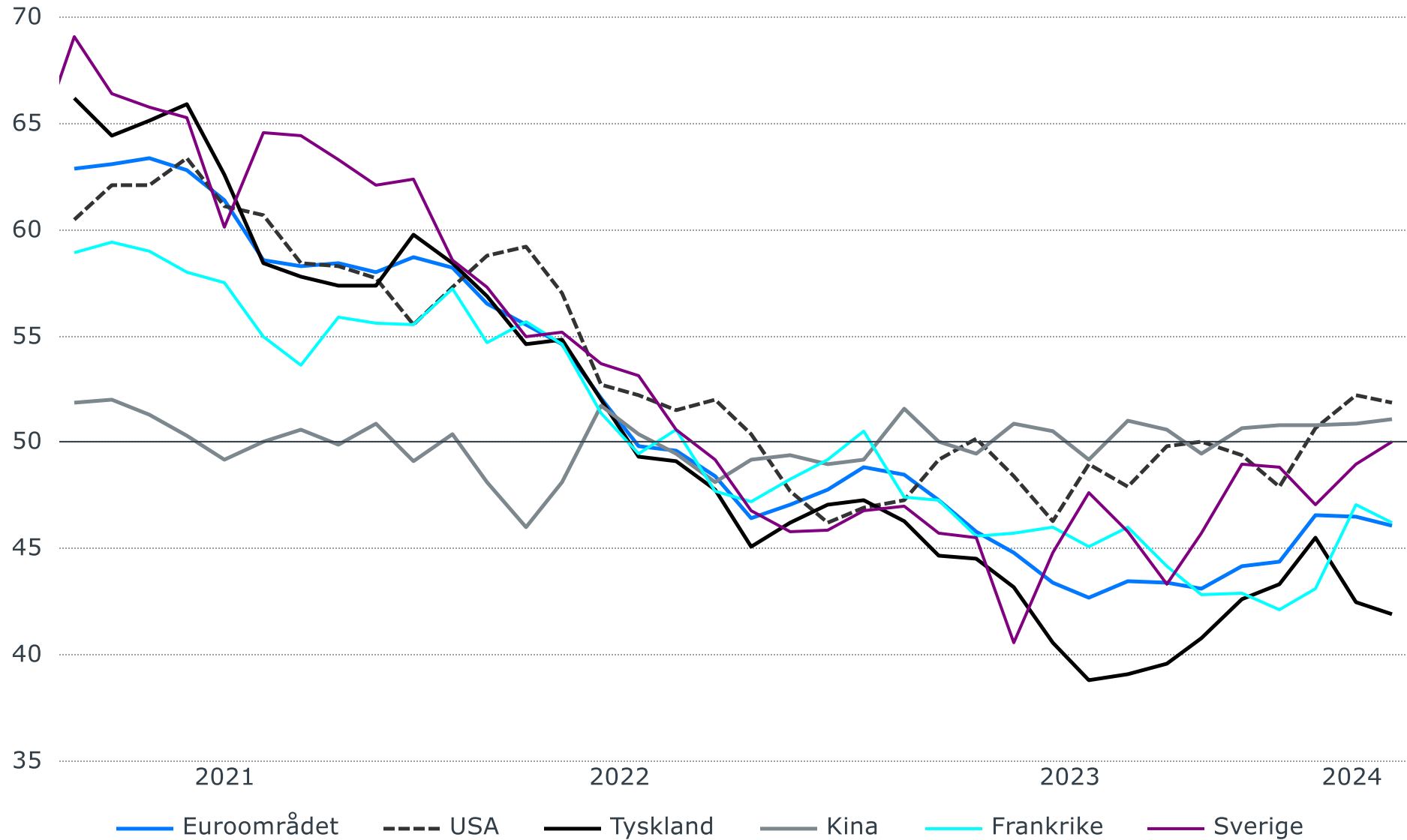
Source: LSEG Datastream, Inderes

Nordiska länderna: Arbetslöshetsgrad, %



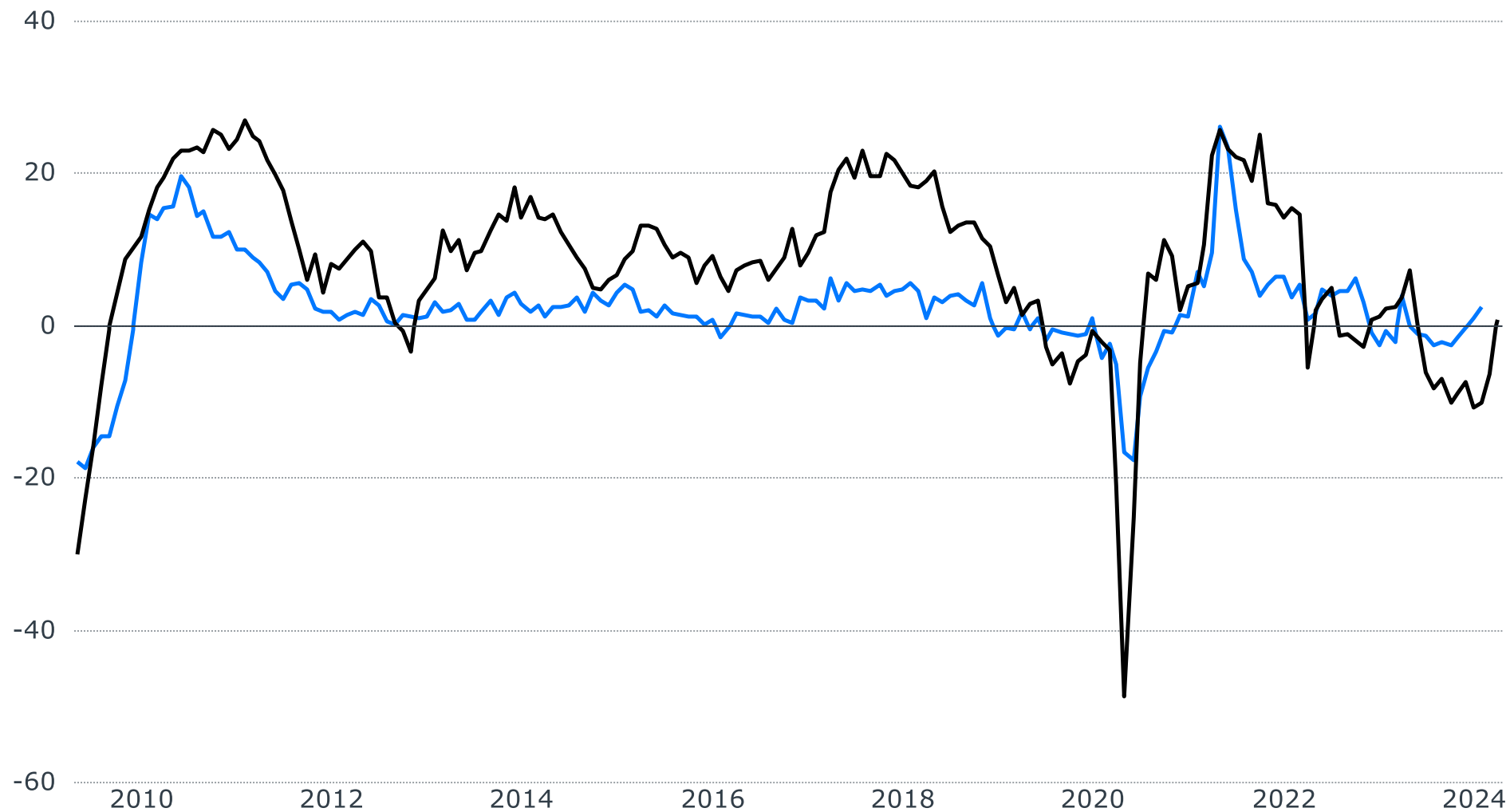
Source: LSEG Datastream

Inköpscheffsindex för industrin



Source: LSEG Datastream

Index för världshandelns volym och Ifo-förväntningar

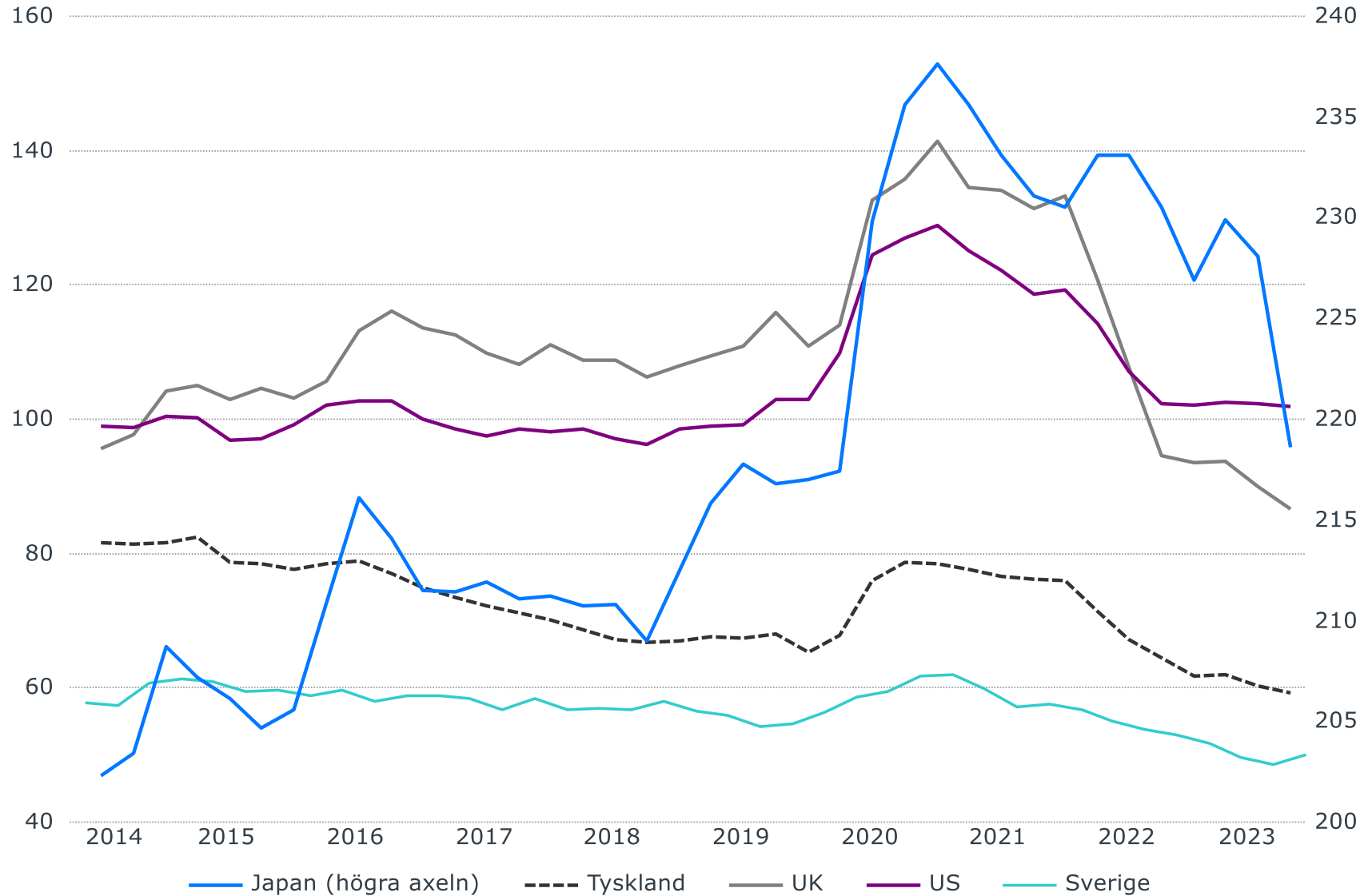


— Förändring från år till år, %. Källa: CPB
— Tysklands Ifo: industrins exportförväntningar för de kommande 3 månaderna

Source: LSEG Datastream

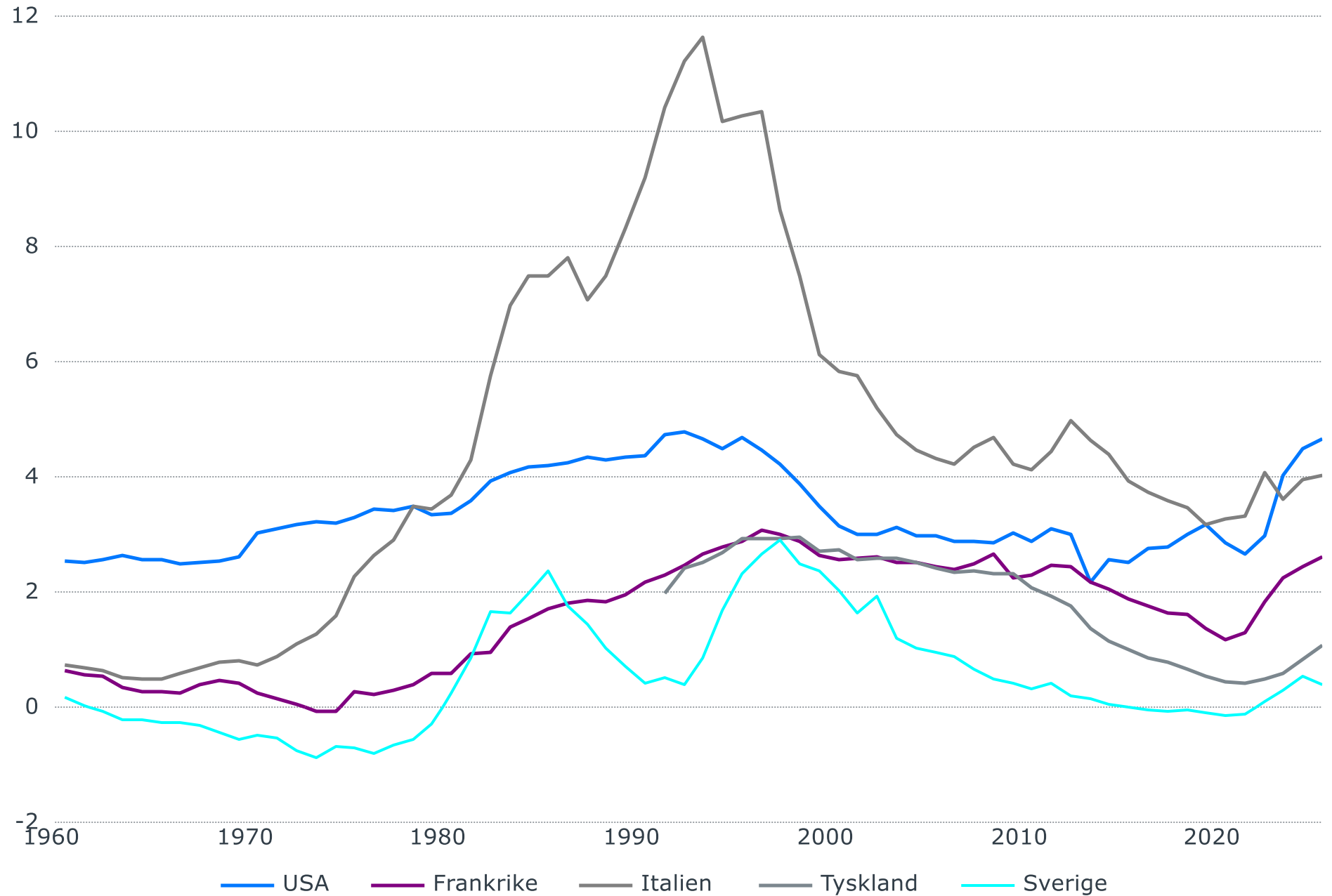
I utvecklade ekonomier blir den offentliga sektorn skuldsatt

offentlig skuld % av BNP

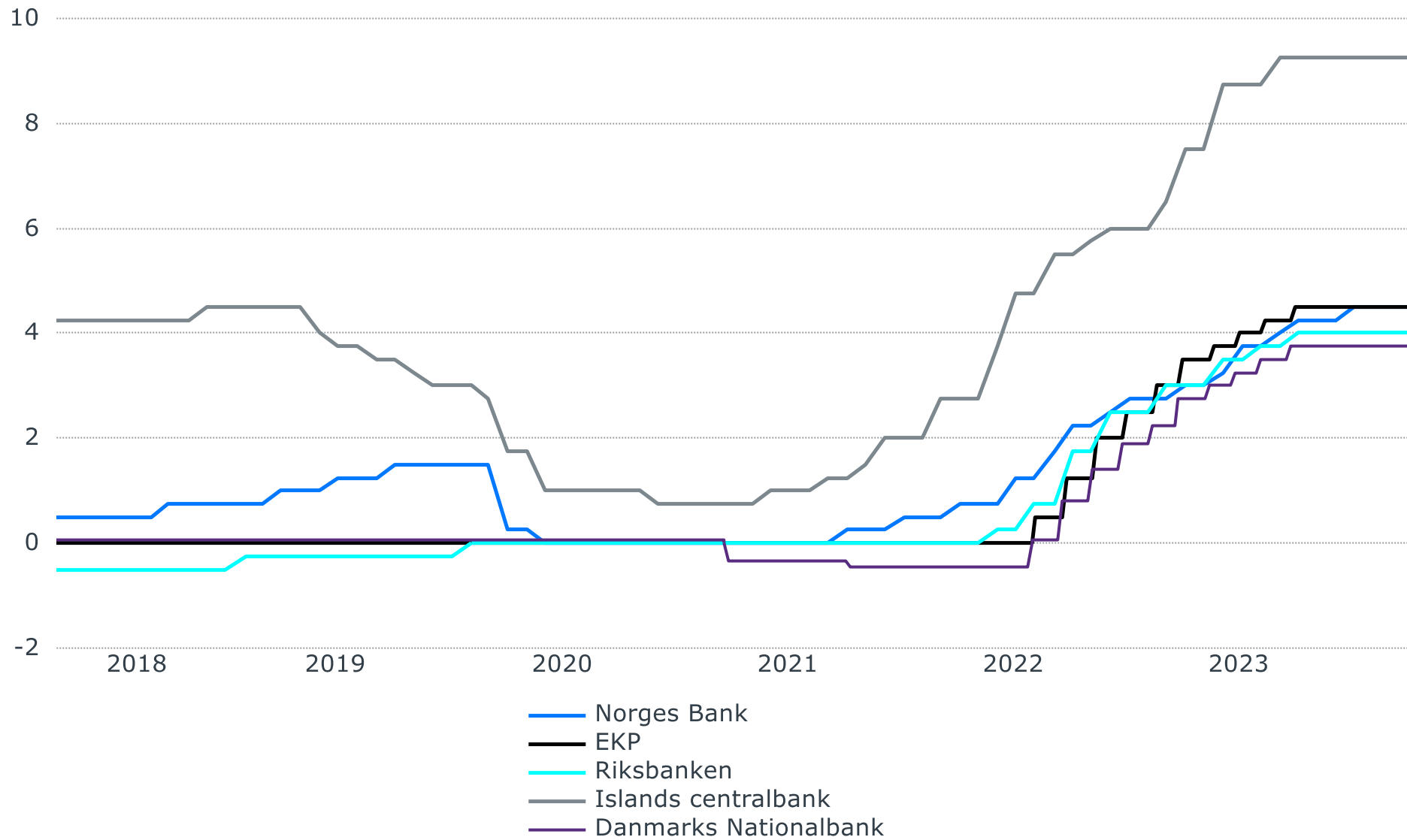


Source: LSEG Datastream

Offentliga ekonomins ränteutgifter % av BNP, innehåller OECD:s prognos

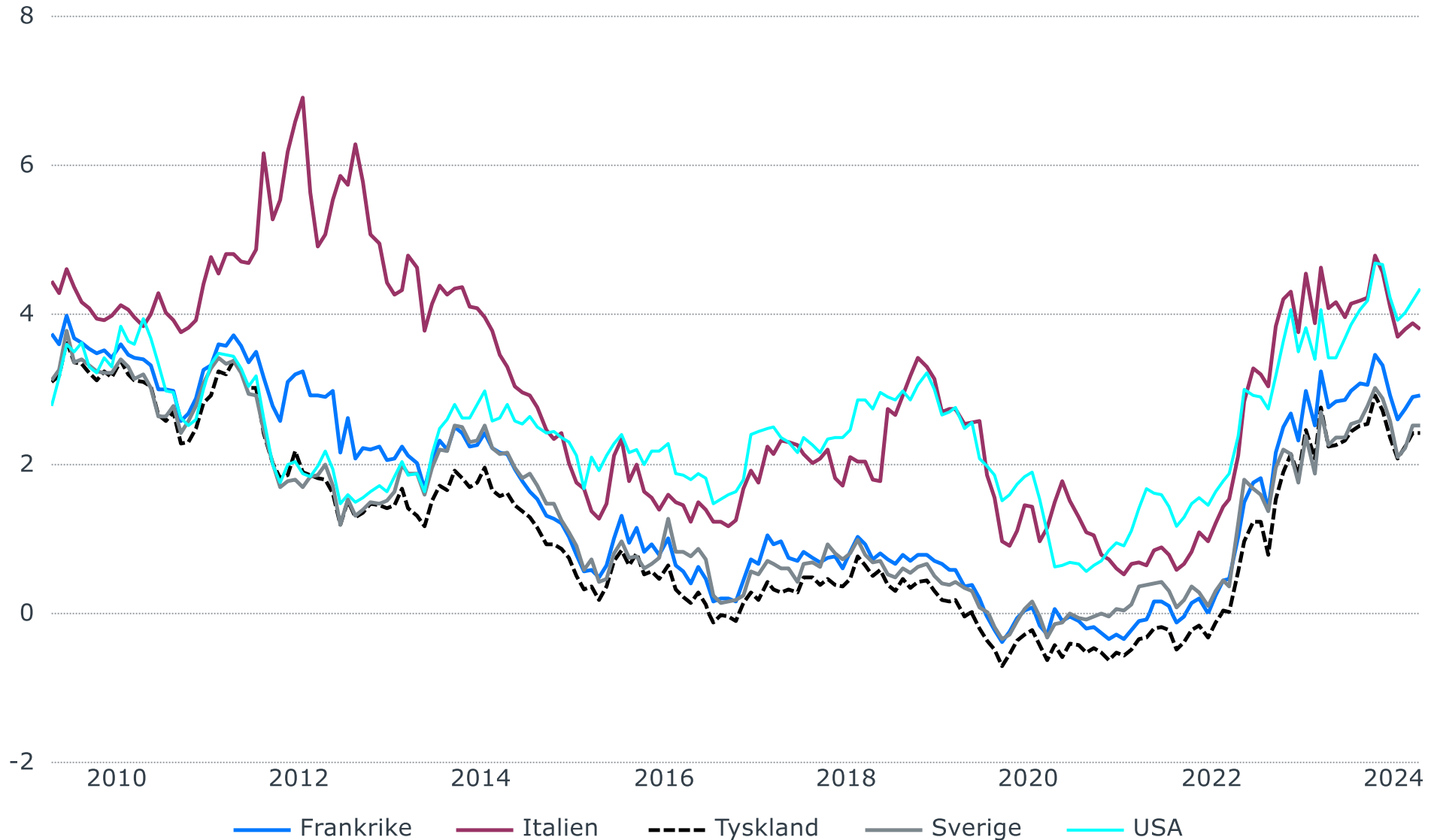


Styrräntor (%)



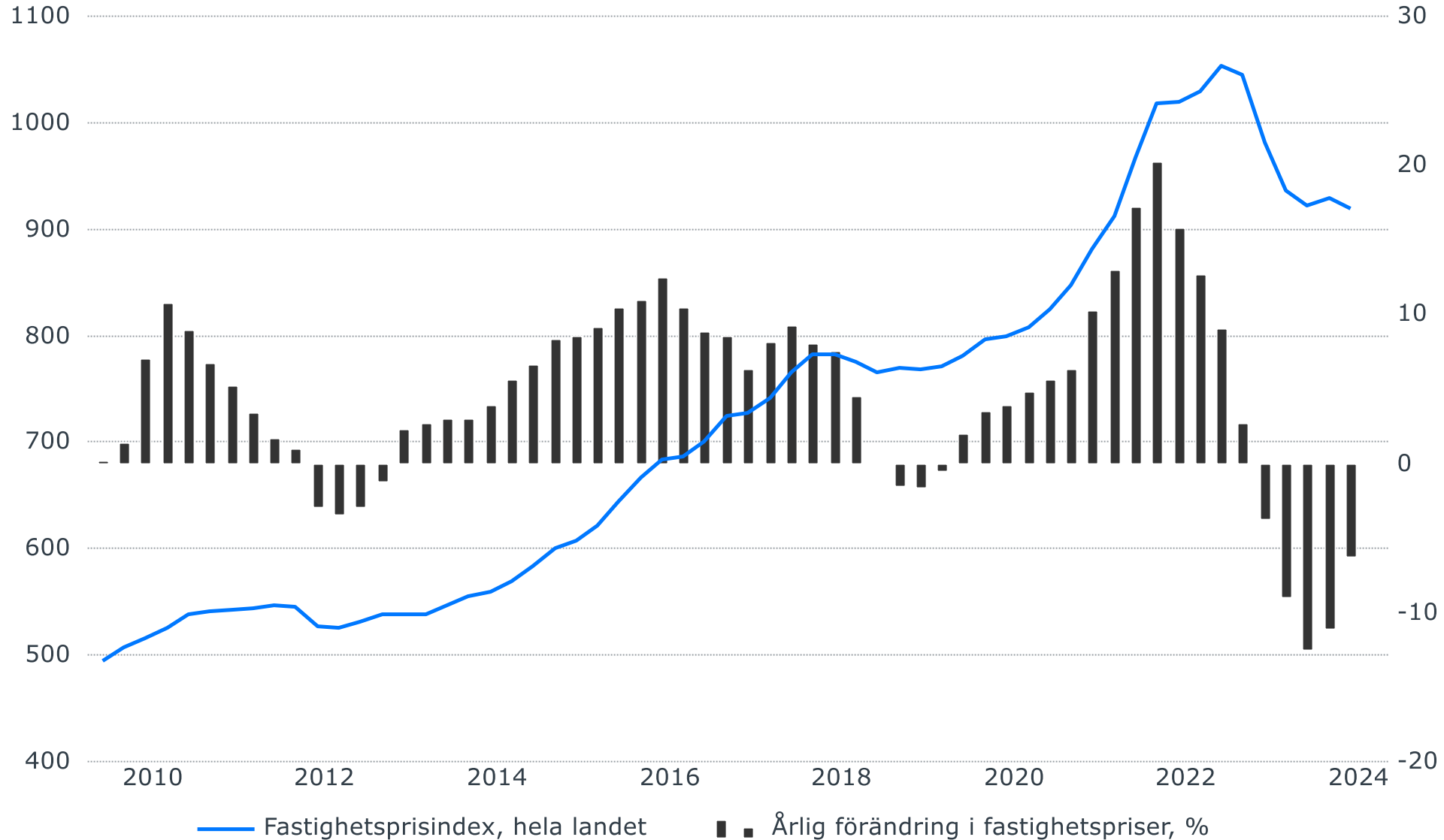
Source: LSEG Datastream, Inderes

Räntesats för 10-årig obligation



Source: LSEG Datastream

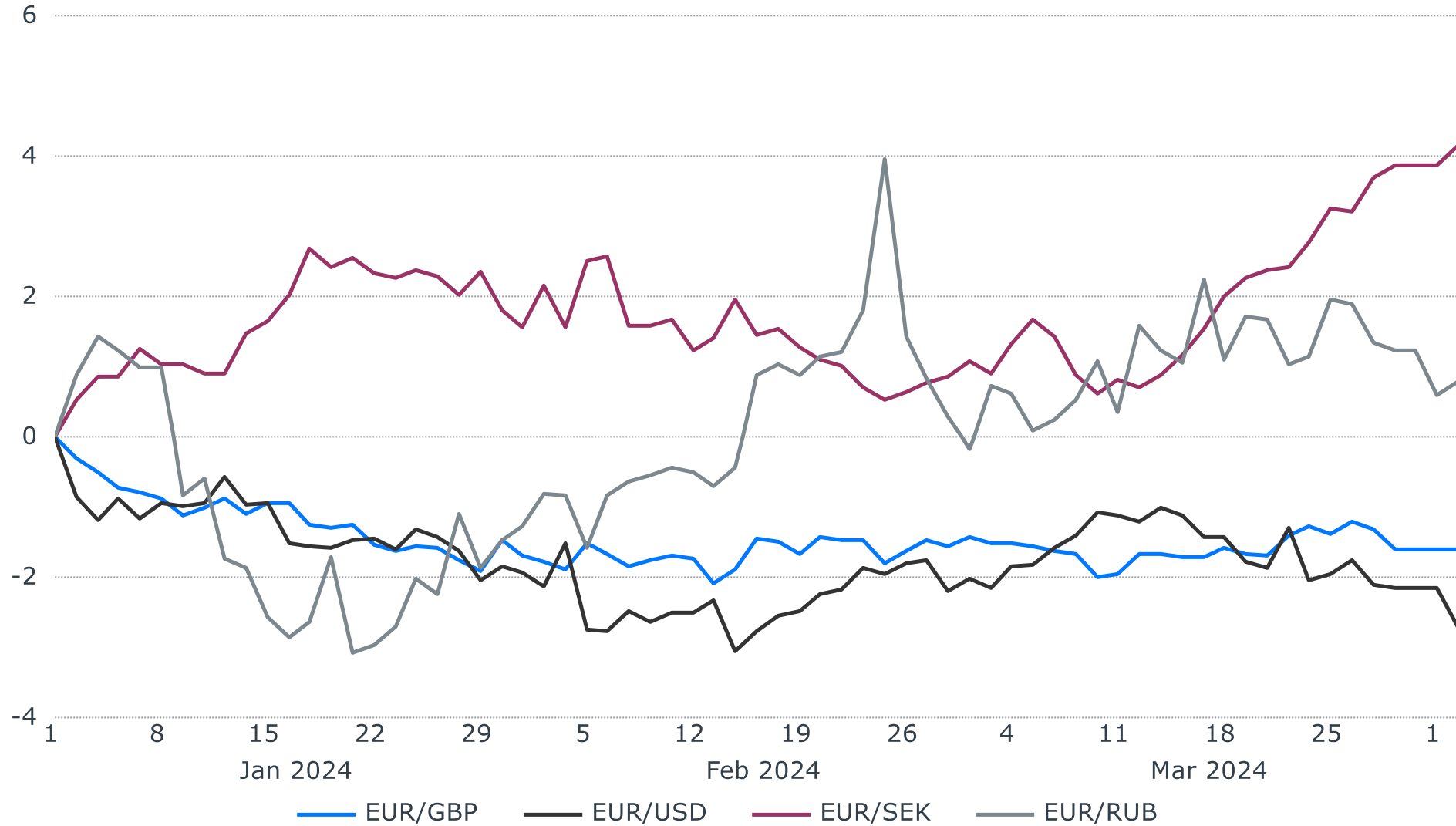
Fastighetspriser i Sverige



Source: LSEG Datastream

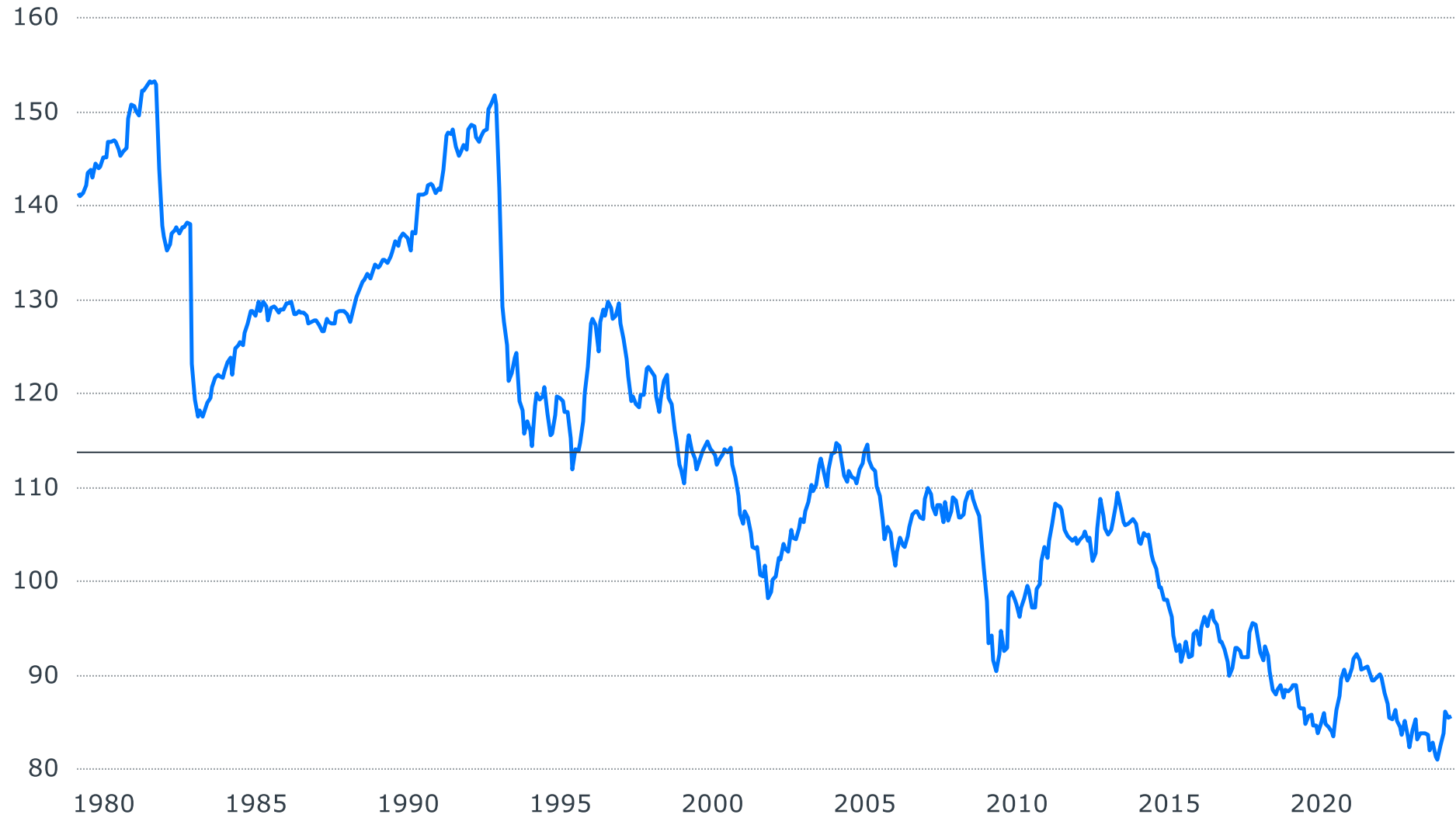
Förändringar i euron mot andra valutakurser

Förändring, %, från början av året



Source: LSEG Datastream, Inderes

Sverige reala effektiva växelkurs



— Sverige reala effektiva växelkurs

WTI- och Brent-oljaer USD per fat



Source: LSEG Datastream

Variationer i fraktindex

